

# eSMS

## Mode d'emploi MS Outlook 2010



Nom du fichier	F24-Schweiz_Bedienungsanleitung_eSMS-MS-Outlook-2010-1.1_FR.docx
Version	1.1
Date de modification	07.10.2019
L'auteur du document	F24 Suisse SA
Classification	public

## Contenu

1. INTRODUCTION .....	1
2. ABONNER ET DESABONNER .....	2
3. CONFIGURATION DU COMPTE .....	3
4. ENVOI DE SMS .....	6
5. REGLAGES SUPPLEMENTAIRES .....	7

## 1. Introduction

eSMS est un service vous permettant d'envoyer et de recevoir des SMS au moyen d'un programme de messagerie électronique quelconque. Pour les clients Swisscom et Sunrise munis d'un numéro de portable en Suisse, F24 Suisse donne la possibilité d'utiliser ce système. Pour les utilisateurs de Microsoft Outlook, il existe une variante optimisée d'eSMS, les Outlook Mobile Services (OMS).

Ce manuel vous montre étape par étape comment utiliser OMS avec Microsoft Outlook 2010. Avant de pouvoir utiliser OMS, vous devez vous abonner et créer un nouveau compte dans Microsoft Outlook, lisez les chapitres suivants.

## 2. Abonner et désabonner

Envoyez un SMS avec le message "START ABO ESMS FR" au numéro 304.

Note: Si vous souhaitez utiliser le service dans une autre langue, envoyez à la place de l'abréviation DE pour l'allemand, IT pour l'italien ou EN pour l'anglais.

Vous recevrez immédiatement un SMS de confirmation envoyé avec votre ID d'utilisateur et mot de passe.

Vous pouvez toujours vous désabonner de ce service en envoyant un SMS avec le texte "STOP ESMS" au numéro 304. Vous recevrez une confirmation d'annulation.

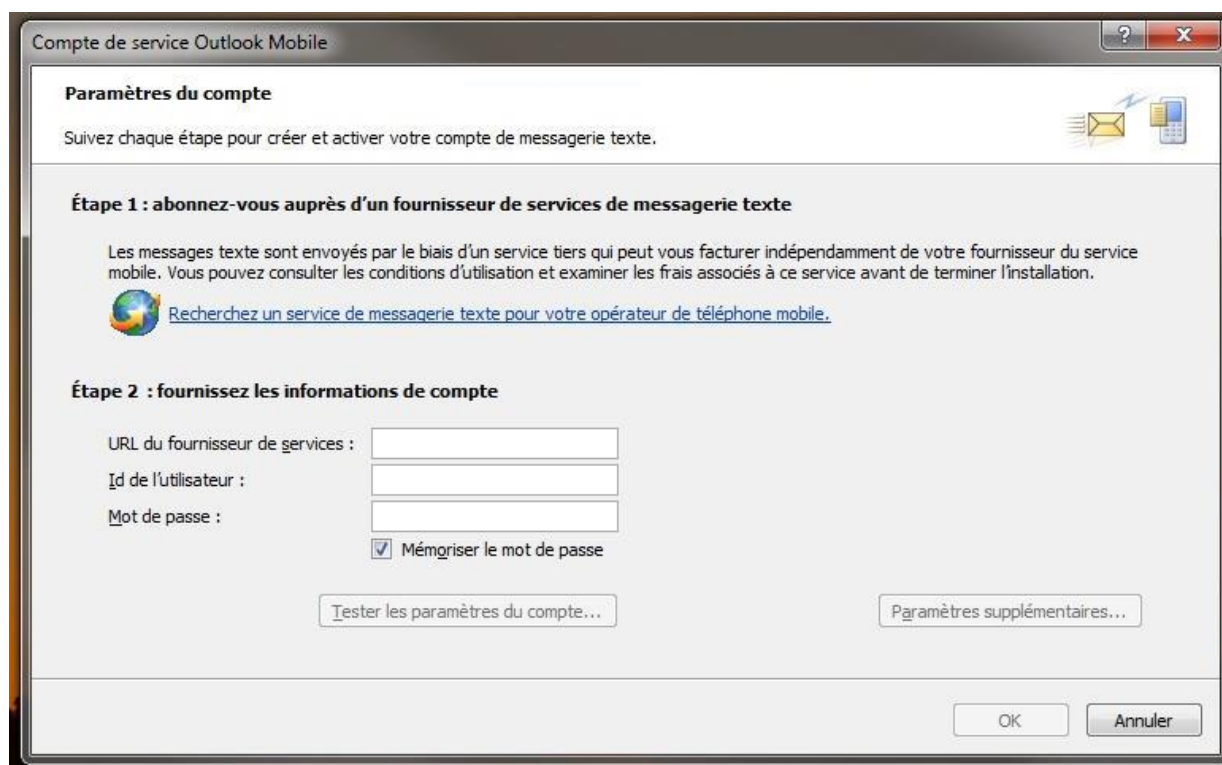
### 3. Configuration du compte

Démarrez Microsoft Outlook et cliquez sous "Fichier"- "Informations" sur "Ajouter un compte".

Choisissez "Messagerie texte (SMS)" et cliquez sur "Suivant".

The screenshot shows a dialog box titled "Ajouter un nouveau compte" with a close button (X) in the top right corner. The main heading is "Configuration de compte automatique" with a sub-heading "Envoyer et recevoir des messages texte (SMS) et des messages multimédias (MMS) via un fournisseur de services de messagerie texte." and a mouse cursor icon. There are three radio button options: "Compte de messagerie" (unselected), "Messagerie texte (SMS)" (selected), and "Configurer manuellement les paramètres du serveur ou les types de serveurs supplémentaires" (unselected). The "Compte de messagerie" section contains four input fields: "Nom :" (with example "Élisabeth Andersen"), "Adresse de messagerie :" (with example "elizabeth@contoso.com"), "Mot de passe :", and "Confirmer le mot de passe :". A note below the password fields says "Tapez le mot de passe que vous a remis votre fournisseur d'accès Internet." At the bottom right, there are three buttons: "< Précédent", "Suivant >" (highlighted in blue), and "Annuler".

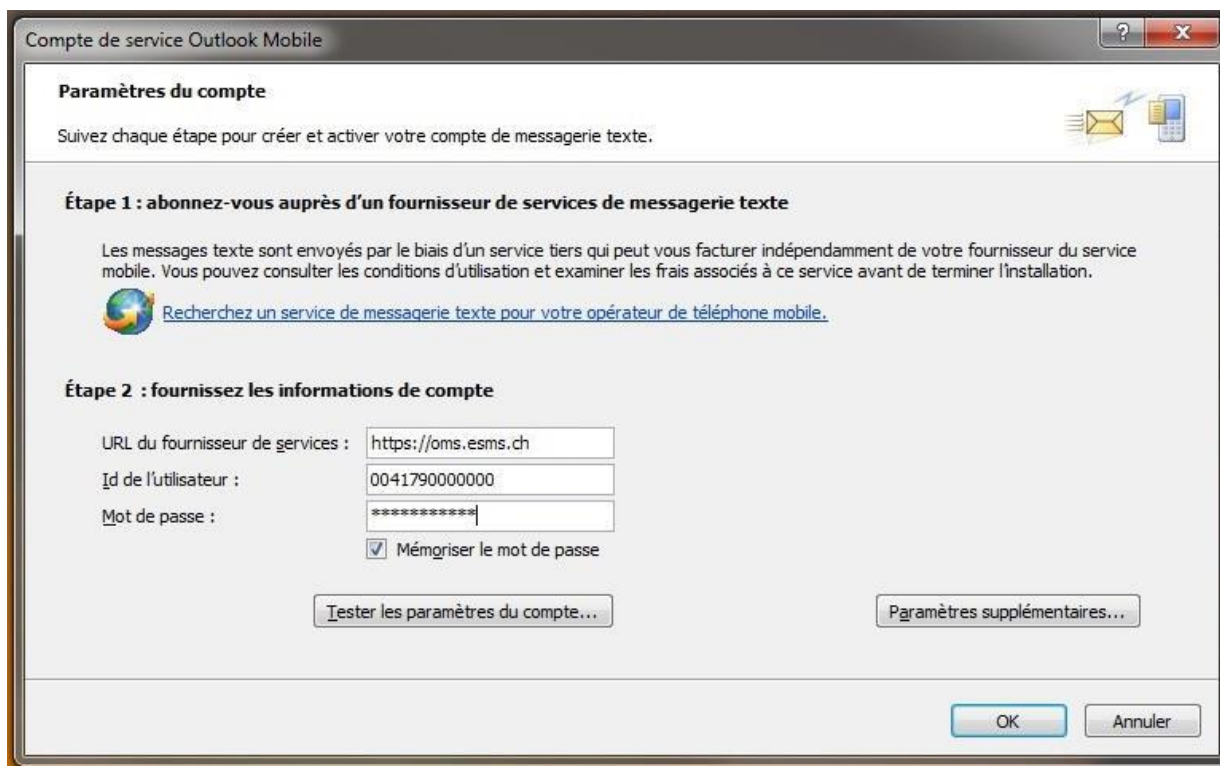
Vous accédez les réglages du compte



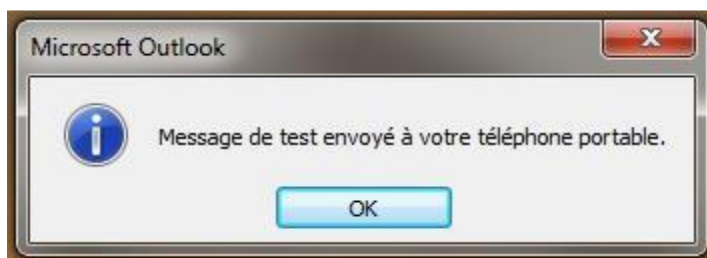
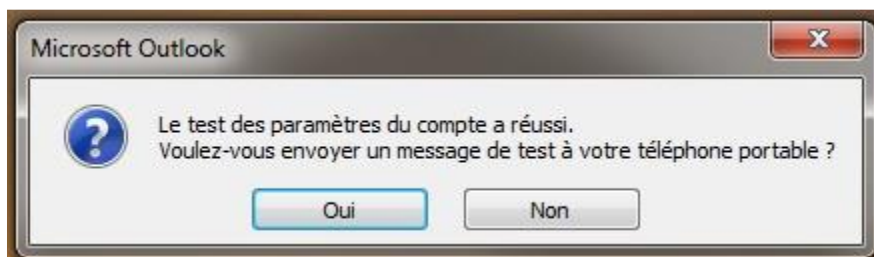
Entrez dans les réglages du compte les informations que vous avez reçu lors de l'enregistrement par SMS.

Champ	Valeur	Exemple
URL du fournisseur de services	Adresse Internet	https://oms.esms.ch
Nom d'utilisateur	Votre numéro de portable (ID)	0041790000000
Mot de passe	Votre mot de passe	abcdefghijkl23

En cliquant sur "OK" vous finissez la configuration du compte.

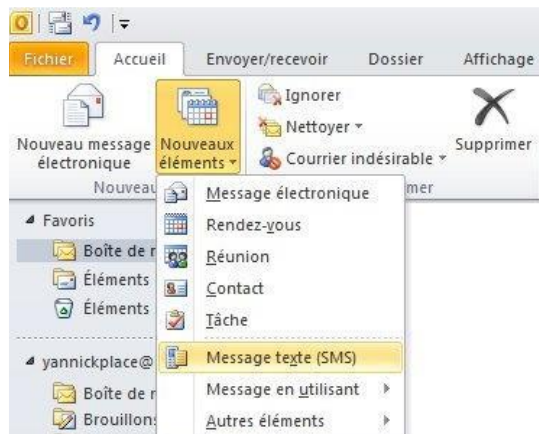


Vous pouvez vérifier vos réglages en cliquant sur "Tester les paramètres du compte...". Ensuite, vous pouvez si vous voulez envoyer un message test à votre téléphone mobile en cliquant sur "Oui".

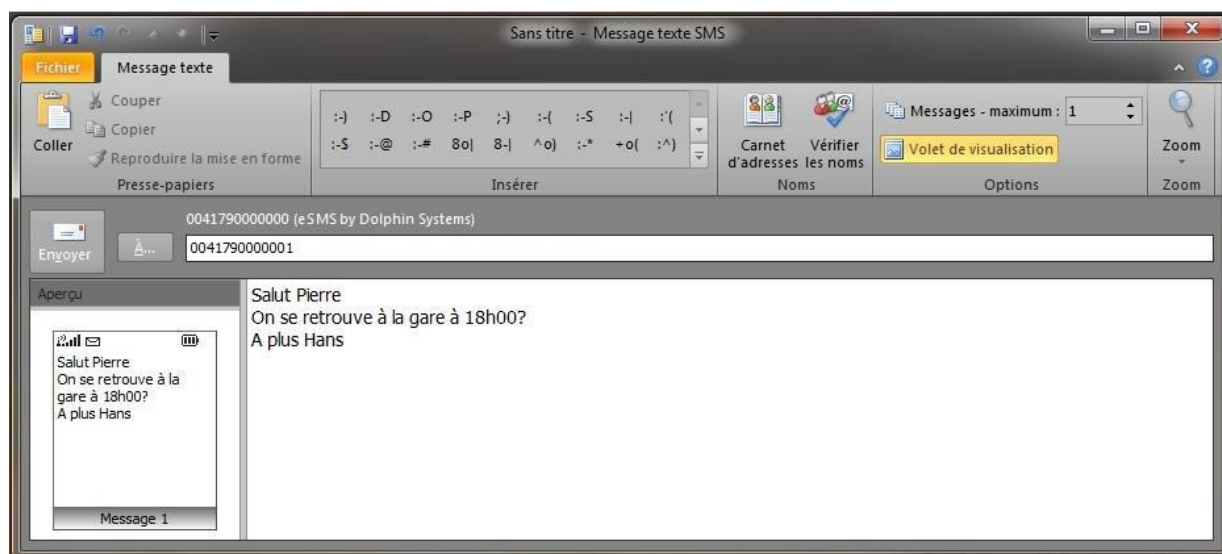


## 4. Envoi de SMS

Démarrez Microsoft Outlook. Ouvrez "Messagerie texte (SMS)" dans "Accueil" - "Nouveaux éléments".



Vous arrivez au masque de saisie pour SMS.



Remarque: veuillez noter qu'un SMS vous sera facturé pour chaque bloc de 160 caractères. 5 SMS maximum par envoi, les caractères supplémentaires ne sont pas transmis.

Entrez le destinataire désiré, composez le message, puis cliquez sur "Envoyer".

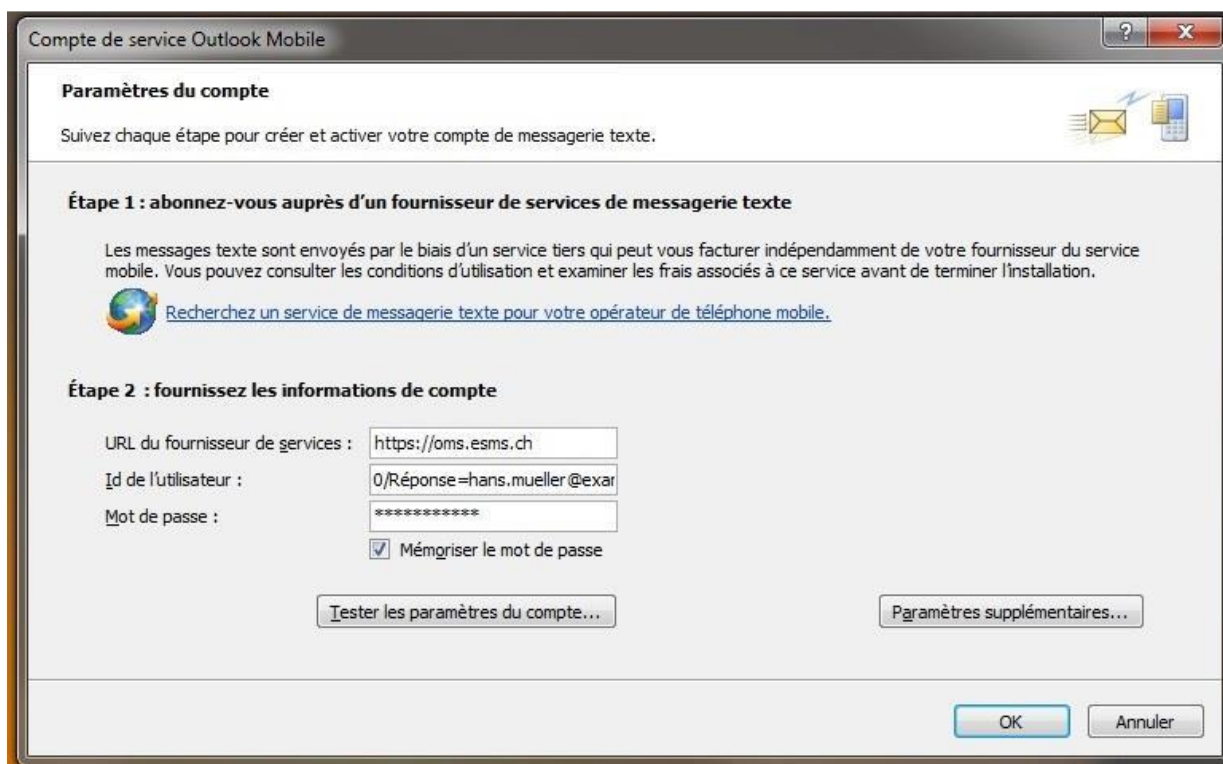


## 5. Réglages supplémentaires

Il y a des réglages supplémentaires que vous pouvez entrer avec l'aide de paramètres. Choisissez les réglages du compte sous "Fichier" - "Paramètres du compte" - "Paramètres du compte..." pour "eSMS by F24 Suisse" et cliquez sur "Modifier...".

Vous pouvez obtenir des réponses à vos messages envoyés et les messages d'état par e-mail. Pour cela il est nécessaire d'indiquer au service votre adresse e-mail. Complétez l'Id de l'utilisateur après votre numéro de mobile avec "/Réponse=" et votre adresse e-mail.

Exemple: 004179000000/Réponse=hans.mueller@example.com



The screenshot shows a window titled "Compte de service Outlook Mobile". The main heading is "Paramètres du compte" with a sub-instruction: "Suivez chaque étape pour créer et activer votre compte de messagerie texte." There are two main steps:

- Étape 1 : abonnez-vous auprès d'un fournisseur de services de messagerie texte**  
Text: "Les messages texte sont envoyés par le biais d'un service tiers qui peut vous facturer indépendamment de votre fournisseur du service mobile. Vous pouvez consulter les conditions d'utilisation et examiner les frais associés à ce service avant de terminer l'installation."  
Link: "Recherchez un service de messagerie texte pour votre opérateur de téléphone mobile."
- Étape 2 : fournissez les informations de compte**  
Fields:
  - URL du fournisseur de services :
  - Id de l'utilisateur :
  - Mot de passe :
  - Mémoriser le mot de passeButtons: "Tester les paramètres du compte..." and "Paramètres supplémentaires..."

At the bottom right are "OK" and "Annuler" buttons.

Vous pouvez obtenir un récépissé de réception par e-mail pour tous les SMS envoyés. Complétez le nom d'utilisateur avec "/Réception=" et l'adresse e-mail.

Exemple: 0041790000000/Réception=hans.mueller@example.com

Vous pouvez changer la langue des messages de statut et de remerciements. Complétez le nom d'utilisateur avec "/Langue=" et l'abréviation "FR" pour le français, "DE" pour l'allemand, "IT" pour l'italien ou "EN" pour l'anglais.

Exemple: 0041790000000/Langue=EN

Note: Il est possible d'entrer plusieurs paramètres, par exemple:

0041790000000/Réponse=hans.mueller@example.com/Réception=hans.mueller@example.com/  
Langue=EN